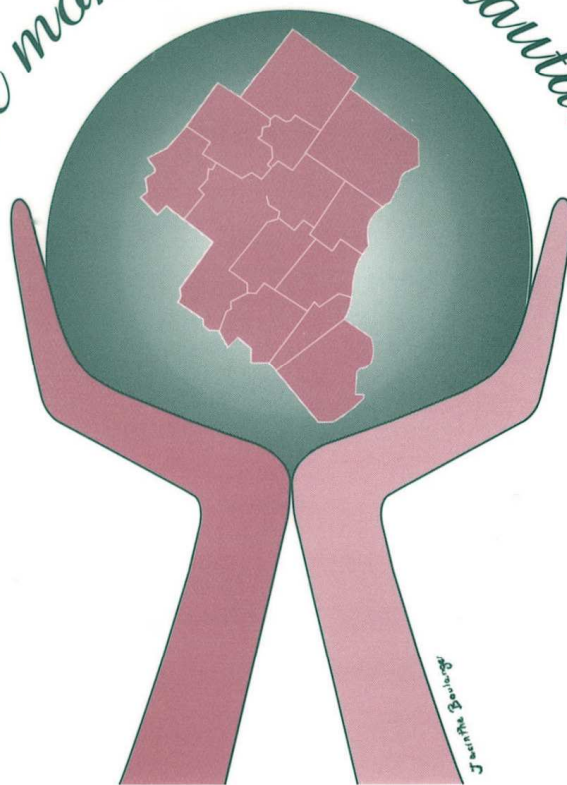


RÉPERTOIRE  
des organismes communautaires  
des Etchemins

*Le monde communautaire*



*Une richesse  
à découvrir*

## Table des matières

Association coopérative d'économie familiale (ACEF) Amiante-Beauce-Etchemins  
Aide aux jeunes contrevenants de Beauce (A.J.C. Beauce)  
Association de la fibromyalgie  
Association des familles monoparentales et recomposées La Chaudière  
Au Bercaïl  
Carrefour jeunesse-emploi les Etchemins  
Centre d'aide et de lutte contre les agressions à caractère sexuel Chaudière-Appalaches  
(CALACS)  
  
Centre d'aide aux victimes d'actes criminels (CAVAC)  
Centre d'action bénévole Beauce-Etchemins  
Centre d'assistance et d'accompagnement aux plaintes CA (CAAP-CA)  
Centre d'écoute téléphonique et de prévention du suicide Beauce-Etchemins  
Centre Ex-EQuo  
Centre-Femmes de Beauce  
Coopérative de solidarité de services à domicile des Etchemins  
Diabète Beauce-Etchemins  
Groupe Alpha des Etchemins  
Groupe Espérance et Cancer  
Havre l'Éclaircie  
La Croisée des chemins  
L'Adoberge  
L'A-Droit de Chaudière-Appalaches  
La Maison du Tournant  
La Société Alzheimer Chaudière-Appalaches  
Le Sillon (Regroupement de parents et amis de la personne atteinte de la maladie mentale)  
L'Essentiel des Etchemins  
L'Éveil  
Maison L'Odyssée pour joueurs compulsifs  
Maison de jeunes l'Olivier des Etchemins  
Nouvel Essor  
Ouvre ton cœur à l'espoir  
Parentaïme Maison de la Famille des Etchemins  
Parrainage Jeunesse  
Partage au Masculin  
Ressourcerie Bellechasse Dépan-O-Meubles  
Service d'accroissement en employabilité de la main-d'œuvre (SAEMO)  
Service externe de main-d'œuvre (SEMO)  
  
Autres :  
Corporation de développement communautaire (CDC) Beauce-Etchemins  
Table régionale des organismes communautaires en CA (TROCCA)

## Association coopérative d'économie familiale (ACEF) Amiante-Beauce-Etchemins

**Adresse :** 37, Notre-Dame Ouest, local 202  
**Ville :** Thetford-Mines  
**Code postal :** G6G 1J1  
**☎ Téléphone :** 1 888 338-4755  
**📠 Télécopieur :** 418 338-6234  
**✉ Courriel :** [info@acef-abe.org](mailto:info@acef-abe.org)  
**Site Internet :** [www.acef-abe.org](http://www.acef-abe.org)

**Année de fondation :** 🔄 1967

### 👉 **Mission :**

L'ACEF est un organisme communautaire qui intervient dans les domaines du budget, du crédit, de l'endettement et de la protection du consommateur. L'ACEF œuvre également à la défense des droits des personnes prestataires de l'assistance-emploi et des locataires.

### **Activités et services :**

Consultation budgétaire – Protection du consommateur – Information et défense des droits des personnes prestataires de l'assistance-emploi – Cours et information sur le budget, le crédit, l'endettement et les droits des locataires – Cours adaptés aux clientèles spécifiques.

### **Clientèle :**

Les personnes et familles voulant reprendre le contrôle de leur budget, des finances personnelles et leur niveau d'endettement. Les personnes se sentant lésées dans leurs droits de consommateur. Les personnes prestataires de l'assistance-emploi.

### 🕒 **Horaire :**

Du lundi au vendredi, de 8 h 30 à 16 h 30

### 📍 **Territoire :**

Des points de services dans les municipalités suivantes : Saint-Georges, Saint-Joseph, Sainte-Marie, Lac-Etchemin, Saint-Prospère, Saint-Gédéon, La Guadeloupe, Thetford Mines, Disraeli

## **Aide aux jeunes contrevenants de Beauce (A.J.C. Beauce)**

**Adresse :** 788, avenue du Palais, suite 22  
**Ville :** Saint-Joseph  
**Code postal :** G0S 2V0  
**📞 Téléphone :** 418 397-6578  
**📠 Télécopieur :** 418 397-6522  
**✉ Courriel :** [ajcb@axion.ca](mailto:ajcb@axion.ca)

**Année de fondation :** ➡ 1984

👉 **Mission :**

L'organisme favorise l'implication de la communauté dans la prévention de la délinquance juvénile et vise une meilleure intégration sociale des jeunes contrevenants. Il offre aussi la possibilité aux mineurs résidant à l'intérieur de la région administrative desservie par l'organisme de participer à des activités à caractère informative et/ou préventive.

**Activités et services :**

L'organisme voit au développement et à la réalisation des mesures extrajudiciaires (rechange), des mesures ordonnées (tribunal) ou des mesures de travaux compensatoires auprès d'adolescents reconnus ayant commis des infractions à l'une ou l'autre des différentes lois en vigueur dans la province de Québec.

**Clientèle :**

Jeunes entre 12 et 18 ans

🕒 **Horaire :**

Du lundi au vendredi, de 8 h 30 à 17 h

➡ **Territoire :**

District judiciaire de Beauce

# Association des familles monoparentales et recomposées

## La Chaudière

**Adresse :** 2640, boulevard Dionne  
**Ville :** Saint-Georges  
**Code postal :** G5Y 3X0  
**📞 Téléphone :** 418 227-8041  
**📠 Télécopieur :** 418 228-8475  
**✉ Courriel :** [afmrc@globetrotter.net](mailto:afmrc@globetrotter.net)

**Année de fondation :** ➡ 1974 (fondation) et 1989 (incorporation)

### 👉 **Mission :**

Venir en aide aux familles monoparentales et recomposées et de les soutenir dans cette étape importante de leur vie familiale. Leurs permettre de se recréer un réseau social, de surmonter les difficultés liées à la séparation, à la recomposition et de les soutenir dans leurs rôles parentales.

### **Activités et services :**

Écoute, information, références, formations, conférences, ateliers, activités familiales et sociales, accompagnement à la cour et/ou chez l'avocat, prêts de livre, dépannage alimentaire, dépannage vestimentaire. Relation d'aide individuelle, de couple ou familiale.

### **Clientèle :**

Familles monoparentales et recomposées  
Personnes ayant vécu une rupture

### 🕒 **Horaire :**

Du lundi au vendredi, de 8 h 30 à 16 h 30  
Les mercredis et vendredis, ouvert le midi

### ➡ **Territoire :**

MRC Beauce-Sartigan  
MRC Robert-Cliche  
MRC des Etchemins  
MRC Nouvelle-Beauce (une partie)  
MRC du Granit (une partie)

## Association de la fibromyalgie

**Adresse :** 81, rue Saint-Antoine, bureau 127  
**Ville :** Sainte-Marie  
**Code postal :** G6E 4B4  
**☎ Téléphone :** 418 387-7379  
**📠 Télécopieur :** 418 387-7379  
**✉ Courriel :** [afrca@hotmail.com](mailto:afrca@hotmail.com)  
**Site Internet :** [www.afrca.ca](http://www.afrca.ca)

**Année de fondation :** ➡ 1995

**👉 Mission :**

Contribuer à l'amélioration de vie des personnes atteintes de la fibromyalgie et leur entourage.

**Activités et services :**

Conférences, déjeuner-partage, kiosques, centre de documentation, écoute téléphonique, rencontres dans les différentes régions Chaudière-Appalaches selon les groupes d'entraide.

**Clientèle :**

Personnes atteintes de fibromyalgie, conjoint, famille, amis, etc.

**🕒 Horaire :**

Du lundi au jeudi, de 8 h 30 à 16 h 30

**➡ Territoire :**

Chaudière-Appalaches

## Au Bercaïl

**Adresse :** 12165, 2<sup>e</sup> Avenue Est  
**Ville :** Saint-Georges  
**Code postal :** G5Y 1X6  
**📞 Téléphone :** 418 227-4181  
**📠 Télécopieur :** 418 227-2752  
**✉ Courriel :** [aubercaïl@globetrotter.net](mailto:aubercaïl@globetrotter.net)

**Année de fondation :** ➡ 1983

👉 **Mission :**

Offrir l'hébergement aux hommes et aux femmes démunis et les appuyer dans une démarche pour réintégrer dignement la communauté.

**Activités et services :**

**Clientèle :**

18 ans et plus.

Personnes ayant diverses problématiques les conduisant à être sans-abri.

🕒 **Horaire :**

Ouvert 7 jours/7 et accessible 24 heures/24

➡ **Territoire :**

Beauce et les environs

## Carrefour jeunesse-emploi les Etchemins

**Adresse :** 201, rue Claude-Bilodeau, bureau 2  
**Ville :** Lac-Etchemin  
**Code postal :** G0R 1S0  
**📞 Téléphone :** 418 625-2533  
**📠 Télécopieur :** 418 625-2534  
**✉ Courriel :** [info@cjeetchemins.ca](mailto:info@cjeetchemins.ca)  
**Site Internet :** [www.cjeetchemins.ca](http://www.cjeetchemins.ca)

**Année de fondation :** 🕒 1996 (opération)

### **👉 Mission :**

Accompagner le jeune adulte dans son processus de cheminement socioprofessionnel et ce, sans discrimination quant à son statut.

### **Activités et services :**

- Aide à la recherche d'emploi (rédaction de CV, simulation d'entrevues, trucs pour contacter les employeurs, etc.).
- Aide en orientation (connaissance de soi, bilan, tests, information scolaire et professionnelle).
- Accès à internet, télécopieur, téléphone, informatique, photocopieur.
- Projets divers.

### **Clientèle :**

16 à 35 ans

### **🕒 Horaire :**

Du lundi au vendredi, de 8 h 30 à 16 h 30  
Soirs et fins de semaine sur rendez-vous

### **📍 Territoire :**

Lac-Etchemin, Saint-Luc, Sainte-Sabine, Saint-Magloire, Saint-Camille, Sainte-Justine, Saint-Cyprien, Saint-Louis, Sainte-Rose



# Centre d'aide et de lutte contre les agressions à caractère sexuel (CALACS) Chaudière-Appalaches

**Adresse :** 598, boulevard Renaud  
**Ville :** Beauceville  
**Code postal :** G5X 1M9  
**📞 Téléphone :** 418 774-6856 ou sans frais 1 855 474-6856  
**📠 Télécopieur :** 418 774-6858  
**✉ Courriel :** [info@calacsca.qc.ca](mailto:info@calacsca.qc.ca)  
**Site Internet :** [www.calacsca.qc.ca](http://www.calacsca.qc.ca)

**Année de fondation :** 🕒 1991

## 👉 **Mission :**

Le CALACS Chaudière-Appalaches est un organisme qui a pour mission d'offrir des services d'aide et d'information spécialisés pour les victimes d'agression sexuelle et leurs proches.

## **Activités et services :**

- Service d'évaluation des besoins;
- Aide psychologique (suivis individuels et de groupe);
- Service de crise : rencontre d'urgence et soutien téléphonique;
- Information sur la problématique, les droits et les recours possibles;
- Accompagnement et/ou orientation dans les démarches des victimes;
- Soutien technique aux demandes en lien avec la victimisation;  
(Exemple : IVAC, résiliation de bail, etc.).

## **Clientèle :**

- Enfants et adolescents (garçons et filles) ayant vécu une agression sexuelle et leurs familles.
- Femmes adultes ayant vécu une agression sexuelle (passée ou récente) et leurs proches.

## 🕒 **Horaire :**

Du lundi au jeudi, de 9 h à 12 h et de 13 h à 17 h

Le vendredi, de 9 h à 12 h

Plusieurs services sont offerts de soir ou de fin de semaine

## 📍 **Territoire :**

- Enfants et adolescents : Chaudière-Appalaches
- Femmes (adultes) : MRC des Appalaches, des Etchemins, Beauce-Sartigan, Robert-Cliche et Nouvelle-Beauce
- Mesures d'accessibilité disponibles

## Centre d'aide aux victimes d'actes criminels (CAVAC)

**Adresse :** 795, avenue du Palais  
**Ville :** Saint-Joseph  
**Code postal :** G0N 1P0  
**☎ Téléphone :** 418 397-7192 ou sans frais 1 888 881-7192  
**✉ Courriel :** [cavac\\_rach@hotmail.com](mailto:cavac_rach@hotmail.com)  
**Site Internet :** [www.cavac.qc.ca](http://www.cavac.qc.ca)

**Année de fondation :** 🕒 1988

### 👉 **Mission :**

Le CAVAC se situe au centre des besoins de la personne victime. Son intervention s'adresse aux personnes victimes d'actes criminels, aux témoins et aux proches des victimes, que l'auteur soit ou non arrêté, poursuivi ou reconnu coupable.

### **Activités et services :**

Le CAVAC intervient dans les dossiers de crime contre la personne : voie de fait, menace, vol qualifié, infraction à caractère sexuel, etc. Dans les dossiers de crime contre les biens : introduction par infraction, méfait, vol simple, fraude, etc.

- ✓ Information sur le processus judiciaire, les droits et les recours des victimes d'actes criminels.
- ✓ Accompagnement dans le processus judiciaire.
- ✓ Assistance pour la déclaration de la victime.
- ✓ Assistance technique : demande d'indemnisation IVAC, CSST.
- ✓ Intervention post-traumatique et psychosociojudiciaire.

### **Clientèle :**

Les services sont offerts aux personnes mineures, aux femmes et aux hommes de tous les âges.

### 🕒 **Horaire :**

Du lundi au vendredi, de 8 h 30 à 16 h 30

### 📍 **Territoire :**

Beauce-Appalaches

## Centre d'action bénévole Beauce-Etchemins

**Nom de votre organisme :** Centre d'action bénévole Beauce-Etchemin  
**Adresse :** 595-N, 9<sup>e</sup> avenue  
**Ville (Québec) :** Beauceville  
**Code postal :** G5X 1J3  
**☎ Téléphone :** 418 774-6008  
**📠 Télécopieur :** 418 774-6009  
**✉ Courriel :** [cabbe@sogetel.net](mailto:cabbe@sogetel.net)

**Année de fondation :** ➡ 1978

👉 **Mission :** Soutenir et promouvoir l'action bénévole et communautaire auprès de la population et des organismes. Favoriser le soutien à domicile des personnes en perte d'autonomie.

### **Activités et services :** ↗

- Maintien à domicile (dans Robert Cliche) : accompagnement-transport, popote roulante, visites et téléphones d'amitié, « ViActive Vivre en équilibre à nous de jouer »
- Soutien aux proches aidants : groupe de soutien, café-jasette, écoute téléphonique et rencontre individuelle.
- Action bénévole : Promotion du bénévolat auprès de la population et autres acteurs du milieu, soutien aux bénévoles et organismes communautaires (recrutement, formation, information et documentation)
- Carrefour d'information pour aînés : vient en aide aux personnes aînées qui ont des difficultés pour comprendre et remplir les formulaires du gouvernement.

**Clientèle :** 🗣 Personnes aînées, personnes en perte d'autonomie, personnes ayant un handicap, proches aidants, bénévoles et organismes communautaires.

🕒 **Horaire :** Du lundi au jeudi : 8 h à 12 h et de 13 h à 16 h 30  
Vendredi : 8 h à 12 h.

➡ **Territoire :** Beauce-Sartigan (MRC); Robert-Cliche (MRC); Les Etchemins (MRC);  
Nouvelle-Beauce (MRC)  
Siège social : Beauceville

## Centre d'assistance et d'accompagnement aux plaintes Chaudière-Appalaches (CAAP-CA)

**Adresse :** 167, rue Notre-Dame Nord, Case postale 790  
**Ville :** Sainte-Marie  
**Code postal :** G6E 3B9  
**📞 Téléphone :** 418 387-8414 ou sans frais 1 877 767-2227  
(Réservé aux usagers) 1 877 SOS-CAAP  
**📠 Télécopieur :** 418 387-3055  
**✉ Courriel :** [info@caapca.ca](mailto:info@caapca.ca)

**Année de fondation :** ➡ 1993

### 👉 **Mission :**

Assister et accompagner, sur demande, les usagers du réseau de la santé et des services sociaux de Chaudière-Appalaches qui désirent porter plainte auprès d'un établissement de santé et de services sociaux, de l'Agence, du Protecteur du citoyen ou dont la plainte a été acheminée vers le Conseil des médecins, dentistes et pharmaciens (CMDP).

*Établissements ou ressources concernées : centres hospitaliers, CLSC, CHSLD, centres jeunesse, centres de réadaptation, organismes communautaires, programmes de l'Agence, services ambulanciers, ressources intermédiaires ou de type familiale et résidences privées certifiées pour personnes âgées.*

### **Activités et services :**

Informé l'utilisateur sur le régime d'examen des plaintes, l'aider à clarifier l'objet de sa plainte, la rédiger au besoin, l'assister et l'accompagner, sur demande à chaque étape du recours, faciliter la conciliation avec toute instance concernée et contribuer, par le soutien que nous apportons, au respect des droits de l'utilisateur ainsi qu'à l'amélioration de la qualité des services. *Support, soutien, écoute, référence en cas de besoin ou si hors de notre mandat.*

### **Clientèle :**

Tous les usagers du réseau de la santé et des services sociaux ou leurs représentants résidant sur le territoire de Chaudière-Appalaches.

### 🕒 **Horaires :**

Du lundi au vendredi, de 8 h 30 à 12 h et de 13 h à 16 h 30  
Sur demande et rendez-vous, les soirs et les fins de semaine

### ➡ **Territoire :**

La région de Chaudière-Appalaches  
(Nos conseillers se déplacent pour rencontrer les usagers sur l'ensemble du territoire)

## Centre d'écoute téléphonique et de prévention du suicide Beauce-Etchemins

**Adresse :** 12220, 2<sup>e</sup> Avenue  
**Ville :** Saint-Georges  
**Code postal :** G5Y 1X4  
**📞 Téléphone :** 418 228-3106 de 9 h à 18 h  
**📞 Écoute :** 418 228-0001 de 18 h à 3 h - 7 soirs/semaine  
**📠 Télécopieur :** 418 228-0391  
**✉ Courriel :** [cepsaa@globetrotter.net](mailto:cepsaa@globetrotter.net)  
**Site Internet :** [www.cepsaa.over-blog.com](http://www.cepsaa.over-blog.com)

**Année de fondation :** ➡ 1985

### **Mission :**

Promouvoir le mieux-vivre, prévenir le suicide, la détresse et l'isolement en permettant aux personnes de s'exprimer en toute confidentialité et l'anonymat.

### **Activités et services :**

Intervention téléphonique anonyme, confidentielle et gratuite.  
Sensibilisation dans différents milieux à la problématique du suicide (comment agir ?).  
Groupe de soutien pour personnes endeuillées par le suicide (jeunes et adultes).  
Service d'appels de sécurité pour personnes seules.

### **Clientèle :**

Gens de tous âges qui traversent une période difficile et sentent le besoin d'en parler.

### **🕒 Horaire :**

Écoute téléphonique : tous les soirs de 18 h à 3 h a. m.  
Répondeur téléphonique pour urgence 7 jours/7, 24 heures/24

**Survivre :** Groupe de soutien pour personnes endeuillées

**Groupe L'Arc-en-Ciel :** Groupe de soutien pour jeunes endeuillés de 7 à 12 ans.

**Agence PAIR :** Service gratuit d'appels personnalisés pour les personnes seules. [www.programmepair.com](http://www.programmepair.com)

### **➡ Territoire :**

Les MRC Beauce-Sartigan, des Etchemins et Robert-Cliche

## Centre Ex-Equo

<b>Adresse :</b>	12 427, 1 <sup>re</sup> Avenue
<b>Ville :</b>	Saint-Georges
<b>Code postal :</b>	G5Y 2E3
<b>☎ Téléphone :</b>	418 227-3238 (Saint-Georges) 418 390-1900 (Sainte-Marie, administration) 418 834-6162 (Saint-Romuald) <i>Sans frais : 1 877 613-1900</i>
<b>📠 Télécopieur :</b>	418 227-7360 (Saint Georges) 418 390-1901 (Sainte-Marie, administration) 418 834-0746 (Saint-Romuald)
<b>✉ Courriel :</b>	<a href="mailto:exequo@globetrotter.net">exequo@globetrotter.net</a>
<b>Site Internet :</b>	<a href="http://www.exequo.ca">www.exequo.ca</a>

### **Année de fondation :** ➡

*Vi-sa-vi avait été créé en 1989 alors que Saharas l'avait été en 1990, mais tous les deux avaient comme mission de venir en aide aux hommes ayant des comportements violents dans un contexte conjugal et familial. Alors, ils ont fusionnés pour devenir Centre Ex-Equo, en 2005.*

### **👉 Mission :**

Aide les adultes qui présentent un trouble du comportement sexuel ainsi que les hommes aux prises avec un problème de comportement violent dans un contexte conjugal et/ou familial\*. Prévient le problème de violence et assure la promotion de l'établissement, du maintien et du développement des relations égalitaires entre les personnes.

### **Activités et services :**

- \* Programme thérapeutique en violence conjugale;
- \* Prévention et sensibilisation du public;
- \* Partenariat et formations aux professionnels;

#### **Aux clients :**

- Rencontre individuelle d'évaluation (2-3 rencontres);
- Thérapie de groupe (24 rencontres);
- Groupe de consolidation des acquis (volontaire);

#### **Aux conjointes :**

- Écoute, soutien et références aux ressources venant en aide aux femmes au besoin; *service aux agresseurs sexuels (SAS) : programme de thérapie (2 ans) individuelle et/ou de groupe pour toute la région de Chaudière-Appalaches;*
- Groupe SAS;
- Saint Romuald, 1114, boulevard de la Rive-Sud;
- Sainte-Marie, 81, rue Saint-Antoine, bureau 105;
- *Reconnu par l'Agence de la santé et des services sociaux de Chaudière-Appalaches.*

## Centre Ex-Equo (suite)

### **Clientèle :** 🗣️

Âge : 18 an(s) et plus

Hommes aux prises avec un problème de violence conjugale (doit reconnaître sa problématique et être motivé à changer). Hommes et femmes présentant un trouble de comportement sexuel ayant été judiciairisés ou non.

### **🕒 Horaire :**

Lundi : 8 h 30 à 22 h

Mardi : 8 h 30 à 22 h

Mercredi : 8 h 30 à 16 h 30

Jeudi et vendredi : 8 h 30 à 16 h 30

### **➡ Territoire :**

MRC Beauce-Sartigan - Bellechasse - des Etchemins - Lévis (Ville) – Lotbinière - Nouvelle-Beauce - Robert-Cliche

## Centre-Femmes de Beauce

**Adresse :** 12725, boulevard Lacroix  
**Ville :** Saint-Georges  
G5Y 1M5  
**☎ Téléphone :** 418 227-4037  
**📠 Télécopieur :** 418 227-5734  
**✉ Courriel :** [c-femmesbeauce1980@globetrotter.net](mailto:c-femmesbeauce1980@globetrotter.net)

**Année de fondation :** ➡ 1980

### **Mission :**

Briser l'isolement des femmes, travailler à l'amélioration des conditions de vie des femmes sur tous les sujets.

### **Activités et services :**

Accueil, écoute, relation d'aide, groupes de croissance personnelle (affirmation de soi, estime de soi, gestion du stress, communication, autonomie affective, etc.) cuisines collectives (Saint-Georges), cafés-rencontres, ateliers de créativité, formation, information, actions collectives, représentations, recherche de financement.

### **Clientèle :**

Toutes les femmes sans distinction

### **🕒 Horaire :**

Du lundi au jeudi, de 9 h à 12 h et de 13 h à 17 h

### **➡ Territoire :**

Beauce-Etchemins



## Coopérative de solidarité de services à domicile des Etchemins

**Adresse :** 201, rue Claude-Bilodeau, bureau 14  
**Ville :** Lac-Etchemin  
**Code postal :** G0R 1S0  
**☎ Téléphone :** 418 625-4500  
**📠 Télécopieur :** 418 625-4509  
**✉ Courriel :** [cssde@sogetel.net](mailto:cssde@sogetel.net)

**Année de fondation :** ➡ 1999

### 👉 **Mission :**

La Coopérative de services à domicile des Etchemins a pour mission de procurer à ses utilisateurs, des services dans le domaine de l'assistance à domicile et de fournir à ses travailleurs des emplois permanents et durables.

### **Activités et services :**

- Aide domestique : Entretien ménager, grand ménage, lessive, repassage, préparation de repas, approvisionnement et courses.
- Aide à la personne : soins d'hygiène, aide à l'alimentation, aide au lever et au coucher, répit aux aidants naturels.

### **Clientèle :**

Personnes âgées, autonomes, en perte d'autonomie, en convalescence, handicapées ou qui reçoivent des soins de longue durée (chimiothérapie, etc.) et jeunes familles.

### 🕒 **Horaire :**

- Bureau : du lundi au vendredi, de 8 h à 12 h et de 13 h à 16 h
- Services à domicile : 7 jours/7

### ➡ **Territoire :**

MRC des Etchemins

## Diabète Beauce-Etchemins

**Adresse :** 999, 17<sup>e</sup> Rue, bureau 101  
**Ville :** Saint-Georges  
**Code postal :** G5Y 4W1  
**📞 Téléphone :** 418 227-1608  
**📠 Télécopieur :** 418 227-1608  
**✉ Courriel :** [diabetebce@globetrotter.net](mailto:diabetebce@globetrotter.net)

**Année de fondation :** 🔄 1988

**👉 Mission :**

Entraider, informer, éduquer, dépister, rencontrer, échanger, écouter.

**Activités et services :**

Donner de l'information aux membres, des conférences, des journées de dépistage, des publications d'un journal, des cours de cuisine et des activités pour les jeunes.

**Clientèle :**

Toutes les personnes qui sont diabétiques, jeunes et moins jeunes.

**🕒 Horaire :**

Lundi et vendredi : 9 h à 12 h  
Mardi et jeudi : 9 h à 11 h 30 et 13 h à 16 h  
Vendredi : 13 h à 16 h

**🔄 Territoire :**

Quatre MRC

## Groupe Alpha des Etchemins

**Adresse :** 17-201, rue Claude-Bilodeau, bureau 104  
**Ville :** Lac-Etchemin  
**Code postal :** G0R 1S0  
**📞 Téléphone :** 418 625-2550  
**📠 Télécopieur :** 418 625-2549  
**✉ Courriel :** [alpha@sogetel.net](mailto:alpha@sogetel.net)

**Année de fondation :** 🕒 1995

### 👉 **Mission :**

Sensibilisation de la population au problème de l'analphabétisme.  
Formation de base pour les adultes.  
Prévention de l'analphabétisme et du décrochage scolaire.

### **Activités et services :**

- 📖 Ateliers par petits groupes : lecture, écriture, calcul, initiation à l'informatique;
- 📖 Vie démocratique et associative;
- 📖 Service d'écrivain public;
- 😊 Service gratuit et confidentiel;
- 😊 Adapté au rythme et aux besoins des participants.

### **Clientèle :**

Adultes qui désirent améliorer leurs capacités en lecture, écriture et calcul.

### 🕒 **Horaire :**

Du lundi au jeudi, de 8 h 30 à 16 h

### 📍 **Territoire :**

MRC des Etchemins

## Groupe Espérance et Cancer

**Adresse :** 999, 17<sup>e</sup> Rue, Bureau 101  
**Ville :** Saint-Georges  
**Code postal :** G5Y 1W4  
**📞 Téléphone :** 418 227-1607 (Saint-Georges)  
418 625-2607 (Lac-Etchemin)  
**📠 Télécopieur :** 418 226-4855  
**✉ Courriel :** [gr.esperance.cancer@cqcable.ca](mailto:gr.esperance.cancer@cqcable.ca)  
**Site Internet :** [www.esperanceetcancer.org](http://www.esperanceetcancer.org)

**Année de fondation :** 🕒 1991

### 👉 **Mission :**

Répondre aux besoins des personnes atteintes de cancer ainsi qu'à leur famille et leurs proches, afin d'apaiser leur souffrance morale et ainsi faire jaillir la vie à travers le cancer.

### **Activités et services :**

Accueil et accompagnement, informations, références et prévention, service d'écoute téléphonique, relation d'aide interpersonnelle auprès des personnes atteintes et des proches aidants, rencontres avec les personnes atteintes et les familles, organisation de soirées d'information, conférences et journées de ressourcement, prêt de turbans et de chapeaux, prothèses capillaires et soins esthétiques gratuits offert aux personnes en traitement de cancer en collaboration avec le Centre de formation professionnelle Pozer et la Société canadienne du cancer, bibliothèque, groupes d'entraide en suivi de deuil, bricolage, écriture et théâtre pour les personnes atteintes de cancer, pour la famille et les proches ainsi que des ateliers de gestion du stress par la pleine conscience, de yoga relaxation, de peinture sur toile, d'alimentation et de neurones en folie. Il y a aussi un service de massothérapie à moindres coûts pour les personnes atteintes de cancer et un proche aidant.

### **Clientèle :**

Personnes atteintes de cancer âgées de plus de 18 ans.  
Les membres de leurs familles, les amis et leurs proches.

### 🕒 **Horaire :**

Du lundi au jeudi, de 9 h à 16 h

### 📍 **Territoire :**

Trois MRC : des Etchemins, Beauce-Sartigan et Robert-Cliche

## Havre l'Éclaircie

**Adresse :** C. P. 23  
**Ville :** Saint-Georges  
**Code postal :** G5Y 5C4  
**📞 Téléphone :** 418 227-1025  
**📠 Télécopieur :** 418 227-4570  
**✉ Courriel :** [eclairci@globetrotter.net](mailto:eclairci@globetrotter.net)  
**Page Web :** [havre-eclaircie.ca](http://havre-eclaircie.ca)

**Année de fondation :** 🕒 1982

### **Mission :**

Accueillir dans un milieu de vie sécurisant et de ressourcement transitoire les femmes et les enfants victimes de violence conjugale afin qu'elles identifient leurs besoins et y trouvent réponses. Par le biais de ses activités, Havre l'Éclaircie se veut aussi un agent de changement social.

### **Activités et services :**

- ✓ Hébergement des femmes et des enfants victimes de violence conjugale.
- ✓ Interventions et accompagnements des femmes et des enfants victimes de violence conjugale à l'interne et à externe.
- ✓ Groupes de croissance.
- ✓ Sensibilisation.
- ✓ Points de service à Sainte-Marie, Saint-Joseph et Lac-Etchemin.

### **Clientèle :**

Femmes et enfants victimes de violence conjugale

### **🕒 Horaire :**

24 heures/24, 7jours/7, 365 jours/année

### **📍 Territoire :**

MRC Beauce-Sartigan, Robert Cliche, Nouvelle Beauce, des Etchemins et quelques municipalités en Bellechasse

## La croisée des chemins

**Adresse :** 18 480, boulevard Lacroix  
**Ville :** Saint-Georges  
**Code postal :** G5Y 5B8  
**📞 Téléphone :** 418 227-0897  
**📠 Télécopieur :** 418 227-3212  
**✉ Courriel :** [croisee@globetrotter.net](mailto:croisee@globetrotter.net)

**Année de fondation :** ➡ 1984

**👉 Mission :**

Venir en aide à toutes personnes concernées par des difficultés liées à l'alcool, aux drogues ou aux médicaments et offrir à ces personnes un hébergement temporaire en mesure de les soutenir.

**Activités et services :**

- ✓ Centre d'intervention spécialisé en toxicomanie offrant de l'hébergement et plus de 21 services dont : cure fermée, hébergement dépannage, urgence, situation de crise, désintoxication et récupération.
- ✓ Évaluations, groupes d'entraide à chaque mercredi, 19 h, conférences, suivis après programmes, consultations, etc.

**Clientèle :**

Hommes et femmes de 18 ans et plus  
Si moins de 18 ans, besoin d'un consentement du tuteur

**🕒 Horaire :**

24 heures/24, 7jours/7, 365 jours/année

**➡ Territoire :**

Beauce-Etchemins, Régional

## L'ADOberge Chaudière-Appalaches

**Adresse :** 12 631, 1<sup>re</sup> Avenue  
**Ville :** Saint-Georges  
**Code postal :** G5Y 2E4  
**📞 Téléphone :** 418 834-3603  
**📠 Télécopieur :** 418 834-3604  
**✉ Courriel :** [maison.hebergement@ladoberge.ca](mailto:maison.hebergement@ladoberge.ca)  
**Site Internet :** [www.adoberge.com](http://www.adoberge.com)

**Année de fondation :** ➡

### **Mission :**

Répondre aux besoins des jeunes de 12 à 17 ans dans la région Chaudière-Appalaches (région 12), en matière de prévention et de dépannage, par le biais de l'hébergement temporaire et de ses services complémentaires, en vue de développer chez ces jeunes des comportements de citoyens et de citoyennes responsables et autonomes.

### **Activités et services :**

L'ADOberge Chaudière-Appalaches est un milieu volontaire qui offre des services en prévention de dépannage et d'hébergement temporaire mixte pour les jeunes de 12 à 17 ans. La durée du séjour est de 0 à 30 jours, renouvelable une fois après entente. Les services d'hébergement sont gratuits, 9 places sont disponibles.

Hébergement :

- Suivi psychosocial individuel et familial
- Groupe d'entraide et de soutien
- Prévention
- Suivi post-hébergement
- Références

### **Clientèle :**

Jeunes garçons et filles de 12 à 17 ans

### **Horaire :**

24 heures/24, 7 jours/7

### **Territoire :**

Chaudière-Appalaches

**Bureau de services de Saint-Georges :** 12631, 1<sup>re</sup> Avenue, Saint-Georges, G5Y 2E4

**Téléphone :** 418 313-3603 [intervenant-de-liaison@live.fr](mailto:intervenant-de-liaison@live.fr)

## L'A-DROIT de Chaudière-Appalaches

**Adresse :** 5935, rue Saint-Georges, bureau 130  
**Ville :** Lévis  
**Code postal :** G6V 4K8  
**📞 Téléphone :** 418 837-1113 ou 1 866 837-1113 (sans frais)  
**📠 Télécopieur :** 418 837-8555  
**✉ Courriel :** [ladroit@ladroit.org](mailto:ladroit@ladroit.org)  
**Site Internet :** [www.ladroit.org](http://www.ladroit.org)

### **\*\*\*Point de service de Saint-Georges**

Ouvert chaque vendredi, de 9 h 30 à 16 h 30  
12 220, 2<sup>e</sup> Avenue  
Saint-Georges

**Année de fondation :** ➡ 2002

### **👉 Mission :**

Promotion et défense des droits des personnes qui vivent et qui ont vécu avec un problème de santé mentale.

### **Activités et services :** ➡

- Aide et accompagnement dans les démarches individuelles de défense des droits
- Promotion et sensibilisation dans le milieu
- Formation et information sur différents droits et recours
- Actions dans la région afin de faire respecter les droits des personnes vivant et ayant vécu avec un problème de santé mentale.

### **Clientèle :**

Personnes vivant et ayant vécu avec un problème de santé mentale

### **🕒 Horaire :**

Du lundi au vendredi, de 9 h à 17 h

### **➡ Territoire :**

Chaudière-Appalaches



## La Maison du Tournant

**Adresse :** 289, 2<sup>e</sup> Avenue  
**Ville :** Lac-Etchemin  
**Code postal :** G0R 1S0  
**☎ Téléphone :** 418 625-4700  
**📠 Télécopieur :** 418 625-4711  
**✉ Courriel :** [lamaisondutournant@sogetel.net](mailto:lamaisondutournant@sogetel.net)

**Année de fondation :** ➡ 1993

**👉 Mission :**

Offrir du répit aux familles de personnes handicapées de façon à leur éviter l'épuisement.

**Activités et services :**

Services de répit : de 24 h à 5 jours

Camp de vacances, activités, animation, dépannage (9 places disponibles)

**Clientèle :**

Personnes handicapées physiques et déficiences intellectuelles (groupe d'enfants, d'adolescents ou d'adultes)

**🕒 Horaire :**

24 heures/24

**➡ Territoire :**

Chaudière-Appalaches

## La Société Alzheimer Chaudière-Appalaches

**Adresse :** 440, boulevard Vachon Sud, Case postale 1  
**Ville (Québec) :** Sainte-Marie  
**Code postal :** G6E 3B4

**☎ Téléphone :** 418 387-1230 ou sans frais : 1 888 387-1230

**📠 Télécopieur :** 418 387-1360

**✉ Courriel :** [sachap@globetrotter.net](mailto:sachap@globetrotter.net) **Site Internet :** [www.alzheimerchap.qc.ca](http://www.alzheimerchap.qc.ca)

**Année de fondation :** 🕒 1997

**Mission :** Soulager la détresse et l'incapacité causée par la maladie d'Alzheimer ou les affections associées en œuvrant auprès des personnes atteintes, de leurs proches, des intervenants concernés et du public.

**Activités et services :** Centre de documentation - Écoute téléphonique – Rencontres individuelles/familiales/de groupe – Conférences - Programme de formation – Cafés-rencontres – Groupes de soutien – Temps de parole - Bulletins d'information trimestriel – MedicAlert Sécu-Retour

**Clientèle :** Proches aidants, personnes vivant avec la maladie, intervenants, clubs sociaux, grand public

**Horaire :** Heures régulières : du lundi au vendredi, de 8 h 30 à 12 h et de 13 h à 16 h 30  
Services aussi disponibles en soirée et la fin de semaine, sur rendez-vous.

📍 **Territoire :** La totalité de la région Chaudière-Appalaches

## Le Sillon

**Adresse :** 477, 90<sup>e</sup> rue, suite 240  
**Ville :** Saint-Georges  
**Code postal :** G5Y 3L1  
**📞 Téléphone :** 418 227-6464  
**📠 Télécopieur :** 418 227-6938  
**✉ Courriel :** [lesillon@globetrotter.net](mailto:lesillon@globetrotter.net)  
**Site Internet :** [www.lesillon.com](http://www.lesillon.com)

**Année de fondation :** 🔄 1988

### 👉 **Mission :**

Apporter un soutien aux membres de l'entourage des personnes atteintes de la maladie mentale, de développer des modes d'entraide et d'amener chaque individu à découvrir et mieux utiliser son potentiel. Elle vise également à informer la population sur les maladies mentales et à favoriser la communication entre la famille et les ressources thérapeutiques.

### **Activités et services :**

Écoute téléphonique; rencontres individuelles; conférences d'information; centre de documentation; ateliers de discussion; activités de sensibilisation; soirée et souper d'entraide le 3<sup>e</sup> lundi du mois; activités jeunesse (pour info 418 227-6464)

### **Clientèle :**

Pour tous ceux qui vivent près de quelqu'un touché par la maladie mentale sévère. Père, mère, fratrie, enfants, amis

### 🕒 **Horaire :**

Du lundi au vendredi, de 8 h 30 à 16 h 30  
Les soirs et les fins de semaine sur demande

### 🔄 **Territoire :**

Beauce-Sartigan, Beauce-Centre, Nouvelle-Beauce et Etchemins

## L'Essentiel des Etchemins

**Adresse :** 301, rue Industrielle  
**Ville :** Lac-Etchemin  
**Code postal :** G0R 1S0  
**☎ Téléphone :** 418 625-4112 ou sans frais 1 855 625-4112  
**📠 Télécopieur :** 418 625-4111  
**💻 Courriel :** [lessentiel@sogetel.net](mailto:lessentiel@sogetel.net)

**Année de fondation :** 1997

### 👉 **Mission :**

- Réduire les effets de la pauvreté en offrant des services reliés aux besoins des personnes à faible revenu de la MRC des Etchemins et ce, dans le respect des individus.
- Réaliser des activités d'éducation populaire autonome avec les utilisateurs(trices) et la population.

### **Activités et services :** ➡

1. Comptoir alimentaire : boîtes de denrées pouvant contenir des mets préparés
2. Grenier des Trouvailles : vêtements, artisanat, vaisselle, jouets à prix minimes
3. Cuisines collectives : groupe de personnes qui cuisinent ensemble et en grande quantité des repas sains et nourrissants
4. Éducation populaire : sensibilisation à la pauvreté, ateliers de cuisine, jardinage, couture, tricot, budget
5. Jardin communautaire

### **Clientèle :** 👤

1. Comptoir alimentaire : personnes à faible revenu (preuve à l'appui)
2. Cuisines collectives : toute personnes sans restriction
3. Grenier des trouvailles : toute la population
4. Éducation populaire : utilisateurs(trices) et la population
5. Jardin communautaire : utilisateurs(trices), organismes et la population

### 🕒 **Horaire :**

1. Comptoir alimentaire : Jeudi de 9h à 12h et 13h à 15h30. Saison estivale de 9h à 14h30 sans interruption. Aucune distribution le premier jeudi de chaque mois.
2. Cuisine collectives : ½ journée par mois pour menus et achats : ½ jour par mois pour cuisiner.
3. Grenier des Trouvailles : Mardi de 18h30 à 20h30, Mercredi de 9h à 12h et de 13h à 15h30, Jeudi de 9h à 12h et de 13h à 15h30
4. Éducation populaire : Horaire établi au début de chaque saison
5. Jardin communautaire : Saison estivale. Réservez tôt  
Bureau : Du lundi au vendredi de 8h30 à 16h30

### ➡ **Territoire :**

1. Comptoir alimentaire : MRC des Etchemins (sauf Saint-Prosper et Sainte-Aurélie)
2. Cuisines collectives : MRC des Etchemins
3. Grenier des Trouvailles : MRC des Etchemins et des environs
4. Éducation populaire : MRC des Etchemins
5. Jardin Communautaire : MRC des Etchemins

## L'Éveil

**Adresse :** 200, rue du Sanatorium  
**Ville :** Lac-Etchemin  
**Code postal :** G0R 1S0  
**📞 Téléphone :** 418 625-3817  
**📠 Télécopieur :** 418 625-3817  
**✉ Courriel :** [pierrot.eveil@sogetel.net](mailto:pierrot.eveil@sogetel.net)

**Année de fondation :** 🕒 1994

👉 **Mission :**  
Regrouper des personnes atteintes de maladie mentale et améliorer leur qualité de vie.

**Activités et services :**  
Loisir occupationnel, travail, entraide, support.

**Clientèle :**  
Personnes atteintes d'une maladie mentale, trouble sévère et persistante, provenant de la MRC des Etchemins qui est âgées entre 18 et 65 ans.

🕒 **Horaire :**  
Du lundi au vendredi, de 8 h à 17 h

📍 **Territoire :**  
MRC des Etchemins

## Maison de l'Odyssee pour joueurs compulsifs

**Adresse :** 717, avenue Saint-Alfred, C. P. 459  
**Ville :** Sainte-Marie  
**Code postal :** G6E 3B7  
**📞 Téléphone :** 418 387-7071  
**📠 Télécopieur :** 418 387-7041  
**✉ Courriel :** [info@maisonlodysee.com](mailto:info@maisonlodysee.com)  
**Site Internet :** [www.maisonlodysee.com](http://www.maisonlodysee.com)

**Année de fondation :** ➡ 1999

### 👉 **Mission :**

La mission de la Maison de l'Odyssee est de venir en aide aux joueurs compulsifs. Elle vise à les aider à atteindre l'abstinence du jeu et les souvenirs dans leur rétablissement. Elle a également pour mission de faire des activités de prévention sur les effets du jeu et de soutenir les proches des joueurs pathologiques dans l'amélioration de leur qualité de vie face aux difficultés vécues avec le joueur.

### **Activités et services :**

Évaluation, psychothérapie individuelle, ateliers de groupe, ateliers de relaxation, ateliers sur les stratégies financières face à l'endettement, rencontres avec des joueurs en rétablissement, aide aux proches, services d'employabilité, suivi post-thérapie.

### **Clientèle :**

Joueurs compulsifs adultes ainsi que leurs proches.

### 🕒 **Horaire :**

Ouvert 24 heures/24, 7 jours/7

### ➡ **Territoire :**

Chaudière-Appalaches. Entente de services avec d'autres régions tels que l'Abitibi, la Côte-Nord et le Bas Saint-Laurent

## Maison de jeunes l'Olivier des Etchemins

**Adresse :** 2105, 25<sup>e</sup> Avenue  
**Ville :** Saint-Prosper  
**Code postal :** GOM 1Y0  
**📞 Téléphone :** 418 594-5886  
**📠 Télécopieur :** 418 594-5999  
**✉ Courriel :** [mdj\\_olivier@mdjolivier.com](mailto:mdj_olivier@mdjolivier.com)  
**Site Internet :** [www.mdjolivier.com](http://www.mdjolivier.com)

**Année de fondation :** ➡ 1994

### 👉 **Mission :**

Opérer une maison de jeunes afin de permettre l'association de jeunes et d'adultes qui se sont donnés, sur une base volontaire, dans leur communauté de tenir un lieu de rencontre animé où les jeunes de 12 à 17 ans, au contact d'adultes significatifs, pourront devenir des citoyens critiques, actifs, autonomes et responsables.

### **Activités et services :**

- ✓ Ouverture de 2 points de service où notre clientèle peut se rencontrer pour discuter entre amis, jouer au billard, écouter de la musique, participer à diverses activités, etc.
- ✓ Prévention/promotion de la santé et des services sociaux.
- ✓ Relation d'aide, ateliers d'information, formation, activités sociales, etc.

### **Clientèle :** 👤

Tous les adolescents de 12 à 17 ans

### 🕒 **Horaire :**

Coordination : 9 h à 17 h

Ouverture des points de service : vendredi et samedi de 18 h 30 à 23 h

### ➡ **Territoire :**

MRC des Etchemins

## Nouvel Essor

**Adresse :** 201, rue Claude-Bilodeau, suite 15  
**Ville :** Lac-Etchemin  
**Code postal :** G0R 1S0  
**📞 Téléphone :** 418 625-9082  
**📠 Télécopieur :** 418 625-9083  
**✉ Courriel :** [nouvelessor@sogetel.net](mailto:nouvelessor@sogetel.net)

**Année de fondation :** ➡ 1979

### 👉 Mission :

L'organisme a deux missions :

1. Promouvoir les droits et intérêts des personnes handicapées
2. Coordonne un Service d'action bénévole de soutien en domicile et fait la promotion de la prévention de la santé chez les personnes de 50 ans et plus.  
-Soutien aux proches aidants.

### Activités et services :

1. Information, référence, participation au plan d'intervention, groupes d'entraide, revendication des droits, organisation de loisirs, support aux familles, parrainage par un bénévole.
  - Popote roulante, transport-accompagnement pour rendez-vous médicaux, visites d'amitié, aide à l'impôt, animation de groupes ViActive et Clubs de marche
  - Rencontres de groupe de proches aidants, répit
  - Groupes d'entraide sur le deuil.
2. Information, références, activités de formation, support financier pour l'accompagnement au répit, prêt de documentation.

### Clientèle :

Personnes handicapées et leur famille, les aînés, les personnes malades ou en convalescence, les proches aidants.

### 🕒 Horaire :

Du lundi au vendredi, de 8 h à 16 h

### ➡ Territoire :

MRC des Etchemins



## Ouvre ton cœur à l'espoir

**Adresse :** 12 480, 1<sup>re</sup> Avenue – C. P. 302  
**Ville :** Saint-Georges  
**Code postal :** G5Y 5C8  
**📞 Téléphone :** 418 222-6044  
**📠 Télécopieur :** 418 222-6044  
**📞 Téléavertisseur :** 418 228-0665 24 heures/24 - 7 jours/7  
**✉ Courriel :** [ouvretoncoeur@globetrotter.net](mailto:ouvretoncoeur@globetrotter.net)

**Année de fondation :** 🕒 1994

**👉 Mission :**

- ✓ Apporter une aide financière, morale et matérielle aux enfants atteints de cancer et autres maladies menaçant leur vie.
- ✓ Soutenir les parents et la famille confrontés à des problèmes divers occasionnés par la maladie.

**Activités et services :**

Aide financière aux familles, soutien moral aux enfants et aux familles, répit-dépannage, activités socioculturelles et sociales et journal d'information

**Clientèle :**

Enfants de 0 à 18 ans

**🕒 Horaire :**

Lundi, mercredi, vendredi : de 9 h à 12 h et 13 h à 14 h  
Mardi, jeudi : de 9 h à 12 h et 13 h à 14 h

**📍 Territoire :**

MRC Beauce-Sartigan, des Etchemins, Nouvelle-Beauce, Robert-Cliche et Le Granit

## Parentaïme Maison de la famille des Etchemins

**Adresse :** 18 - 201, rue Claude-Bilodeau, local 103  
**Ville :** Lac-Etchemin  
**Code postal :** G0R 1S0  
**☎ Téléphone :** 418 625-2223  
**📠 Télécopieur :** 418 625-2224  
**✉ Courriel :** [parentaïme@sogetel.net](mailto:parentaïme@sogetel.net)  
**Site Internet :** [www.parentaïme.com](http://www.parentaïme.com)  
**Suivez-nous sur facebook**

**Année de fondation :** ➡ 1997

### **Mission :**

Soutenir les familles dans l'apprentissage et l'exercice de leurs rôles parentaux et de favoriser le développement optimal de l'enfant.

### **Activités et services :**

Programmes d'activités pour les parents et les enfants :

- Organiser des ateliers, des conférences, des activités spéciales;
- Être à l'écoute de la clientèle, l'informer;
- Collaborer avec les ressources du milieu ;
- SOS doudou : aide post-natal pour parents d'enfants de 0-12 mois ;
- Trousse en balade : visite à domicile avec programme personnalisé pour l'enfant ;
- Moi comme parent : atelier pour parents et enfants simultanément ;
- Vie de famille... de la discipline à l'amour : atelier d'aide aux parents dans la mise en place de règles de vie familiale ;
- Oasis famille : service de répit parental pour parent d'enfants de 0-5 ans ;
- Écoute téléphonique : aide ponctuelle offerte aux parents.

### **Clientèle :**

Parents d'enfants 0-17 ans  
Enfants 0-5 ans

### **🕒 Horaire :**

Bureau : du lundi au vendredi, de 8 h à 16 h  
Ateliers : jour ou soir selon les besoins.

### **➡ Territoire :**

MRC des Etchemin

## Parrainage Jeunesse

**Adresse :** 12427, 1<sup>re</sup> Avenue, suite 321  
**Ville :** Saint-Georges  
**Code postal :** G5Y 2 E3  
**☎ Téléphone :** 418 221-7123  
**📠 Télécopieur :** N/A  
**✉ Courriel :** [direction@parrainagejeunesse.com](mailto:direction@parrainagejeunesse.com)  
**Site Internet :** [www.parrainagejeunesse.com](http://www.parrainagejeunesse.com)

**Année de fondation :** ➡ 1983

### **Mission :**

Jumeler chaque enfant dans le besoin avec une personne bénévole, un couple ou une famille, afin que ceux-ci développent une relation d'amitié et partagent des activités sur une base régulière. Cette relation permet à l'enfant de s'identifier à un adulte responsable et d'avoir une attention privilégiée.

### **Activités et services :**

Recruter des parrains et des marraines selon des critères rigoureux. Effectuer les jumelages et faire les suivis auprès de la famille et des bénévoles. Assurer le support aux bénévoles. Référer la famille à d'autres ressources au besoin. Activités sociales pour nos membres.

### **Clientèle :**

Enfants entre 3 et 17 ans qui ont besoin davantage d'attention et de s'identifier à un modèle positif.

### **Horaire :**

Du lundi au jeudi, de 9 h à 17 h  
Le vendredi, de 9 h à 16 h  
Possibilité de rencontre en soirée  
Rencontre sur rendez-vous seulement

### **Territoire :**

MRC Etchemins, Robert-Cliche, Nouvelle-Beauce et Beauce-Sartigan

## Partage au Masculin

**Adresse :** 925, boulevard Dionne  
**Ville :** Saint-Georges et Lévis  
**Code postal :** G5Y 6C3  
**📞 Téléphone :** 418 228-7682 418 835-9444  
**📠 Télécopieur :** 418 228-7483 Sans frais : 1 866 466-6379  
**✉ Courriel :** [direction@partageaumasculin.com](mailto:direction@partageaumasculin.com)

**Année de fondation :** ➡

### **👉 Mission :**

Partage au masculin est un organisme communautaire régional dont la mission est d'offrir aux hommes des services adaptés à leurs besoins de croissance et aux difficultés qu'ils rencontrent.

### **Activités et services :**

- ✓ Accueil, écoute téléphonique, analyse des besoins et référence, relation d'aide individuelle, ateliers et conférences
- ✓ Rencontres de groupes
- ✓ Difficultés de couple et/ séparation
- ✓ Groupe Réseau Homme Québec
- ✓ Pour hommes victimes d'agression sexuelle (Projet) dans l'enfance ou l'adolescence
- ✓ Père présent, enfants gagnants
- ✓ Coéquipiers pères/mères
- ✓ Gestion du stress
- ✓ Estime de soi
- ✓ Rencontres pré et post natales

### **Clientèle :**

Les hommes en difficultés et en cheminement.

### **🕒 Horaire :**

Du lundi au vendredi, de 9 h à 17 h. Entrevues individuelles sur rendez-vous.  
Conférences et rencontres de groupe en soirée.  
Répondeur téléphonique : 7 jours/7, 24 heures/24

### **➡ Territoire :**

Région Chaudière-Appalaches

## Ressourcerie Bellechasse Dépan-o-Meubles

**Adresse :** 491, Route 277 – C. P. 249  
**Ville :** Saint-Léon-de-Standon  
**Code postal :** G0R 4L0  
**📞 Téléphone :** 418 642-5627  
**📠 Télécopieur :** 418 642-2741  
**✉ Courriel :** [depanomeubles@globetrotter.net](mailto:depanomeubles@globetrotter.net)

**Année de fondation :** ➡ 2000

**👉 Mission :**

Transformation des matières résiduelles, création d'emplois durables plateau d'insertion, aide aux démunis.

**Activités et services :** ➡

Récupération et revente de meubles, d'électroménagers, de vêtements, de peinture recyclée, d'informatique et d'audio/vidéo.

**Clientèle :**

Toute clientèle

**🕒 Horaires :**

Du lundi au samedi, de 9 h à 17 h

**➡ Territoire :**

MRC de Bellechasse et des Etchemins

## Service d'accroissement en employabilité de la main-d'œuvre (S.A.E.M.O.)

**Adresse :** 201, rue Claude-Bilodeau, bureau 8  
**Ville :** Lac-Etchemin  
**Code postal :** G0R 1S0  
**📞 Téléphone :** 418 625-3424  
**📠 Télécopieur :** 418 625-3423  
**✉ Courriel :** [saemo@sogetel.net](mailto:saemo@sogetel.net)  
**Site Internet :** [www.saemoetchemins.com](http://www.saemoetchemins.com)

**Année de fondation :** ➡ 1982

### **Mission :**

Offrir aux sans emploi de l'aide dans leurs recherches d'emploi afin d'intégrer ou réintégrer rapidement un travail.

Offrir support dans le développement de leur employabilité pour faciliter l'insertion et le maintien en emploi.

### **Activités et services :**

*Services gratuits en groupe ou individuel*

- Accueil et évaluation des besoins, établissement d'un plan d'action;
- Rédaction de CV. et lettres de présentation, stratégies de recherche d'emploi;
- Information sur le marché du travail, préparation à l'entrevue;
- Initiation à l'informatique et nouvelles technologies en recherche d'emploi;
- Services offerts : dactylographie, photocopies, télécopies, centre de documentation, etc.

### **Clientèle :**

Toutes personnes sans emploi et en recherche de travail peu importe son âge et sa scolarité.

### **🕒 Horaire :**

Du lundi au jeudi, de 8 h 30 à 16 h 30

### **➡ Territoire :**

MRC Les Etchemins

## Service Externe de Main-d'œuvre (SEMO)

**Adresse :** 1554, Route 277, bureau 1  
**Ville :** Lac-Etchemin  
**Code postal :** G0R 1S0  
**📞 Téléphone :** 418 625-5655  
**📠 Télécopieur :** 418 625-5410  
**✉ Courriel :** [semolaz@globetrotter.net](mailto:semolaz@globetrotter.net)

**Année de fondation :** ➡ 1983

### **👉 Mission :**

Le mandat du SEMO Chaudière Appalaches est une mesure volontaire visant à favoriser l'intégration, la réintégration et le maintien en emploi des personnes ayant des limitations fonctionnelles.

### **Activités et services :**

- Évaluation des intérêts, des capacités et des aptitudes;
- Formation préparatoire à la recherche d'emploi;
- Support à la recherche d'emploi;
- Support à l'intégration en emploi;
- Suivi en emploi;
- Maintien en emploi;
- Adaptation du poste de travail;
- Accessibilité des lieux.

### **Clientèle :**

Toutes personnes ayant une déficience intellectuelle, physique ou du psychisme entraînant une incapacité significative et persistante et qui est sujette à rencontrer des obstacles dans l'intégration, la réintégration et le maintien d'un emploi.

### **🕒 Horaire :**

Du jeudi au vendredi, de 8 h 30 à 16 h 30

### **➡ Territoire :**

Les Etchemins

## Corporation de développement communautaire Beauce-Etchemins

**Adresse :** 12427, 1<sup>re</sup> Avenue  
**Ville :** Saint-Georges  
**Code postal :** G5Y 2E3  
**☎ Téléphone :** 418 228-3454  
**📠 Télécopieur :** 418 228-7111  
**✉ Courriel :** [cdcbe@globetrotter.net](mailto:cdcbe@globetrotter.net)  
**Site Internet :** [www.cdcbe.org](http://www.cdcbe.org)

**Année de fondation :** 🕒 1991

### 👉 **Mission :**

Regrouper les organismes communautaires œuvrant dans divers champs d'activités sur les 4 MRC de la région Beauce-Etchemins.

Assurer la participation active du mouvement populaire et communautaire au développement socio-économique de son milieu.

### **Activités et services :**

Faire la promotion de l'action communautaire autonome par le biais d'activités médiatiques, de représentation et de visibilité.

Organiser, pour les organismes membres, des activités d'information, de concertation, de réflexion et de formation.

### **Clientèle :**

Organismes membres, population en général.

### 🕒 **Horaire :**

Du lundi au vendredi, de 8 h 30 à 16 h 30

### 📍 **Territoire :**

MRC Beauce-Sartigan, Robert-Cliche, Nouvelle-Beauce, des Etchemins



## Table régionale des organismes communautaires de Chaudière-Appalaches (TROCCA)

**Adresse :** 5935, rue Saint-Georges, bureau 200  
**Ville :** Lévis  
**Code postal :** G6V 4K8  
**📞 Téléphone :** 418 833-5334  
**📠 Télécopieur :** 418 833-5875  
**✉ Courriel :** [trocca@trocca.com](mailto:trocca@trocca.com)  
**Site Internet :** [www.trocca.com](http://www.trocca.com)

**Année de fondation :** 🕒 1996

**👉 Mission :**

Informier, concerter, former, animer et représenter les organismes communautaires en santé et services sociaux du territoire de Chaudière-Appalaches.

**Activités et services :**

Interlocuteur privilégié des organismes communautaires en santé et services sociaux face à l'Agence, au MSSS et autres lieux de représentation.

**Clientèle :**

Tous les organismes communautaires en santé et services sociaux inscrits à l'Agence.

**🕒 Horaire :**

Du lundi au vendredi, de 8 h 30 à 16 h 30

**📍 Territoire :**

Chaudière-Appalaches