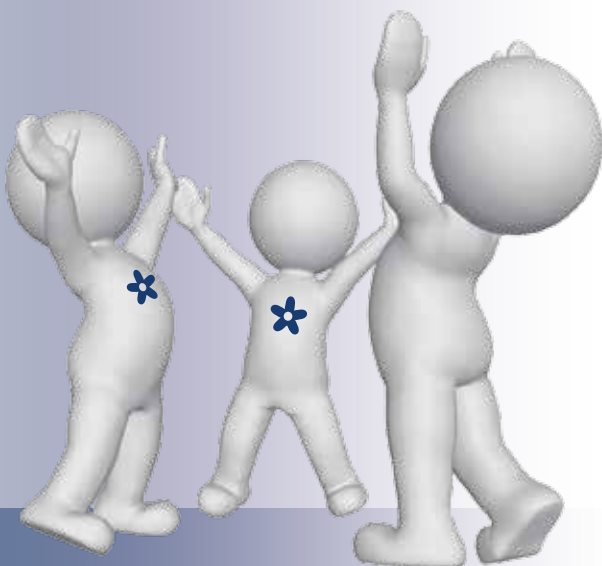


L'ÉQUIPE

L'équipe de L'ESSENTIEL est composée d'intervenants spécialisés au niveau de la maladie d'Alzheimer et des maladies apparentées, ils accompagneront les participants à partir d'une approche centrée sur les besoins de la personne.



Société Alzheimer

CHAUDIÈRE-APPALACHES



SOCIÉTÉ ALZHEIMER CHAUDIÈRE-APPALACHES

440, boulevard Vachon Sud
case postale 1, Ste-Marie, QC G6E 3B4
Tél. : 418 387-1230 Sans Frais : 1 888 387-1230
Télécopieur : 418 387-1360
info@alzheimerchap.qc.ca
www.alzheimerchap.qc.ca

CENTRE DE SOUTIEN, LÉVIS :

730, avenue Taniata, local 110
Lévis, QC G6Z 2C5
Tél. : 418 837-6131 Télécopieur : 418 837-6019
alzheimercentrelevis@alzheimerchap.qc.ca

Avec l'aide financière de :

L'APPUÏ POUR LES
PROCHES AIDANTS
DES AÎNÉS
CHAUDIÈRE-APPALACHES

Société Alzheimer

CHAUDIÈRE-APPALACHES

ACTIVITÉS DE JOUR *L'ESSENTIEL*

Pour personnes vivant avec la maladie
d'Alzheimer ou une maladie apparentée
permettant du répit aux proches aidants.

*Une ressource à
se souvenir...*





La Société Alzheimer Chaudière-Appalaches a mis sur pied le service d'activités de jour «**l'Essentiel**», pour répondre aux besoins des proches aidants de personnes vivant avec la maladie d'Alzheimer ou une maladie apparentée.

ACTIVITÉS DE JOUR L'ESSENTIEL

- Offre des activités qui donneront aux participants, des occasions de mettre à profit leurs capacités, d'augmenter leur estime de soi et de développer un sentiment d'appartenance avec d'autres personnes qui vivent la même situation.
- Permet de briser l'isolement des personnes vivant avec une maladie cognitive en leur offrant un environnement stimulant, signifiant, constant et cohérent afin de leur permettre de demeurer actives le plus longtemps possible.



SERVICES

POUR LE PARTICIPANT :

- L'Essentiel accueille jusqu'à 10 participants par jour dans chaque point de service.
- Une journée fixe par semaine dans certaines municipalités du territoire de Chaudière-Appalaches. Le participant est invité dans un groupe qui correspond le mieux à ses besoins.
- Horaire: de 9h00 à 16h00 ou possibilité d'un horaire variable.
- Le transport est assuré par la famille.
- Les frais chargés pour la journée couvrent le repas et les collations.
- Nous proposons une variété d'activités : artistiques, découvertes, musicales, stimulation physique et intellectuelle.

POUR LE PROCHE AIDANT :

- La Société Alzheimer Chaudière-Appalaches offre des services personnalisés aux familles confrontées à la maladie, dont l'écoute, l'information et le support.

TERRITOIRE DESSERVI



CRITÈRES D'ADMISSION

- Être atteint de la maladie d'Alzheimer ou d'une maladie apparentée en phase légère ou modérée.
- Habiter à domicile avec son proche aidant.
- La personne doit se déplacer seule ou avec un appareil de soutien.
- D'autres critères peuvent être soumis à l'évaluation.

